

## Pärnäisten Saaristokylä

Aluesuunnitelman tavoitteena on luoda Pärnäisiin vahva, paikallisuutta korostava kokonaisuus, jossa yhdistyvät kalastajakylän tunnelma, autenttinen saaristolaisuus ja hillitty luksus. Alueiden ja katujen nimet heijastavat meren läheisyyttä ja perinteitä (esim. Kalastajantori, Pukspröötikuja, Verkkopolku). Nimistöä kehitetään yhtenäiseksi. Rakennusten nimistöä kuvaavat esim. Saunamaailma Löyly&Pore, Savustamo Solmu ja ravintola Ahti & Pata.

Tarkoituksena on lisätä alueen veto- ja pitovoimaa hyödyntämällä sen luontaisia vahvuuksia ja säilyttämällä luontoarvoja. Rakennuksissa korostuvat toimivuus, minimalistinen ja veistoksellinen arkkitehtuuri sekä ympäristöönsä sulautuva materiaalien ja värien käyttö. Inspiraatio kumpuaa paikan hengestä, saariston materiaaleista ja luonnonläheisestä värimaailmasta.

Rakeisuuskartta 1:4000



Havainnekuva "Pihka"



Pärnäisten Saaristokylä  
Maria Kalske  
19.4.2026

Havainnekuva talvisesta korttelista



Aluesuunnitelma 1:2000

## SELITTEET

- 1 Hotelli, ravintola, vastaanotto ja consiergepalvelut, vuokrattava monitoimisali
- 2 Pölyttäjä- ja perhosystävällinen viheralue, taidepuutarha
- 3 Rantapaviljonki
- 4 Vierasesatama, lyhytaikainen pysäköinti ja yöpymismahdollisuus
- 5 Satamatoimisto, septitankin tyhjennysmahdollisuus, WC, suihku, sauna, pyykinpesu- ja kuivaus
- 6 Kalastajantorin, rantamakasiinit, savustamo&suolaamo, artesaani workshopit ja kätketty salakapakka
- 7 Ravintoloita ja lähiruokaa, veneilijöille take away-nouto, distillery & brewery, kalastusvälineiden vuokraus
- 8 Veneenlaskuramppi
- 9 Kauppahalli paikallisille tuotteille ja yrittäjille
- 10 Kyläaukio, suihkulähde, viljelylaitokset, paikallista taidetta
- 11 Rinkilä- ja vohvelikahvila, harrastepajat, artesaanijäätelön myyntipiste, POP UP-kojut, WC, huoltotilat
- 12 Syötävä hyöty-yrttipuutarha-alue ja yhteisölliset kompostit
- 13 6hön asuinmajoitus "Pihka"
- 14 4hön asuinmajoitus "Päre"
- 15 2hön asuinmajoitus "Piilo"
- 16 Konstekasvi- ja leikkokukkapuutarha, vapaa poiminta
- 17 Grillauspiste katoksella
- 18 Vesirheiluvälineiden, SUP-lautojen ja kajakkien sekä pyörien vuokrauspiste
- 19 Vuokrattavat saunatilat, pesu ja pukutilat, WC sekä kahvila, jäätelön myyntikioski
- 20 Laavu ja maastopyörärata, e-bike trail & fat bike trail
- 21 Ulkoilmakuntosali
- 22 Biofilinen leikkialue
- 23 Asuinalue
- 24 Julkinen uimaranta
- 25 Näköalapaikka penkeillä
- 26 Saunamaailma & hyvinvointikeskus, vastaanotto, joogastudio, hyvinvointiretriitti ja wellness-palvelut, aromi-, höyry-, savuterava- ja katajasaunat, ulkovesialtaat ja merivesikellunta, avantouinti

## LAAJUUSTIEDOT

## ASUMINEN

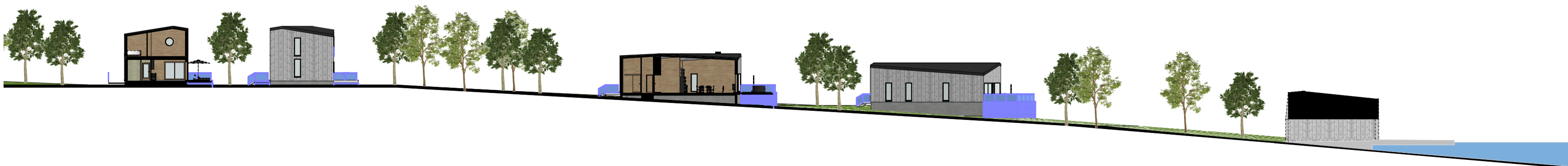
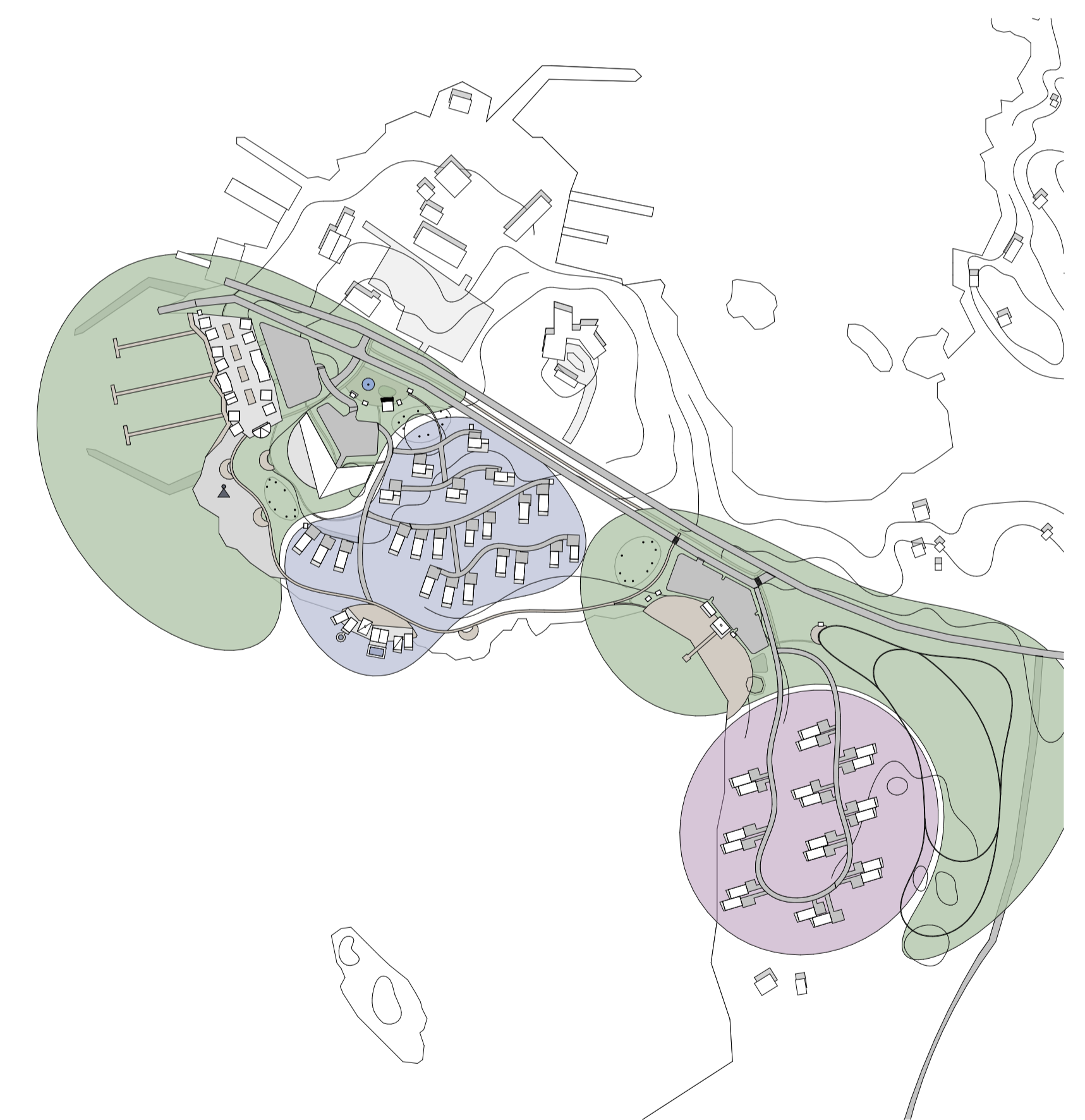
<b>Asuinrakennukset</b>		
Paritalot	1960m <sup>2</sup>	
<b>Majoitustilat</b>		
Hotelli	1650m <sup>2</sup>	20hlö
Pihka	725m <sup>2</sup>	30hlö
Päre	1275m <sup>2</sup>	52hlö
Piilo	240m <sup>2</sup>	8hlö
Kokonaismäärä	3890m <sup>2</sup>	110hlö

## AUTOPAIKAT

Yleinen pysäköinti	
P1	50ap
P3	50ap
Asiakaspysäköinti	
P2	40ap
Majoitusasunnot	22ap
Asukaspysäköinti 40ap	
Kokonaismäärä	202 ap

## Alueelliset vyöhykkeet

	Julkinen alue
	Puolijulkinen alue
	Yksityinen alue



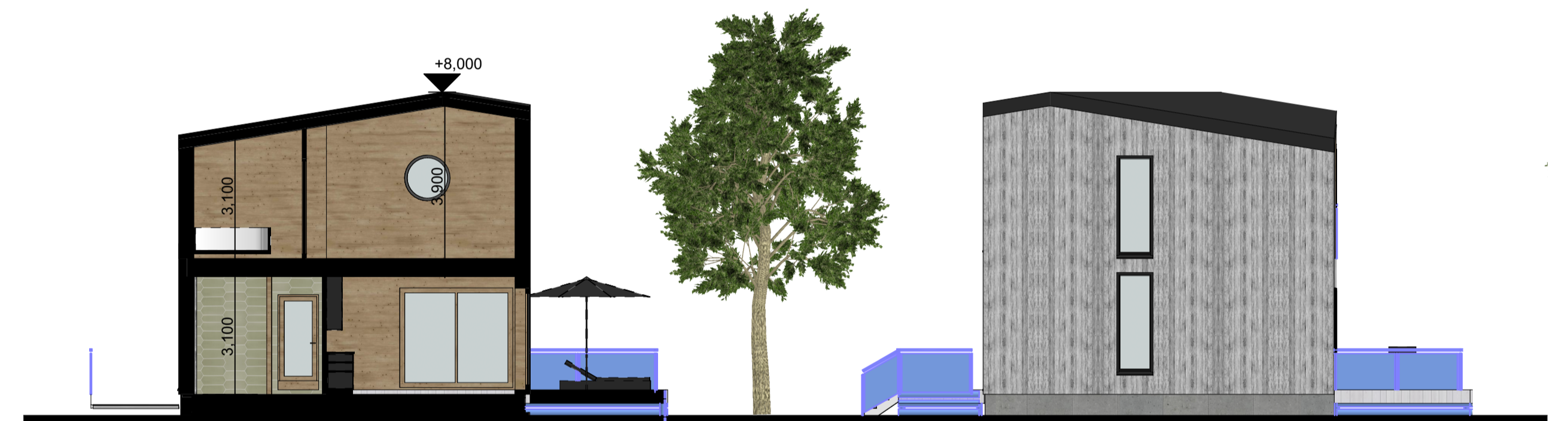
Alueleikkaus 1:400



Aluesuunnitelma 1:1000

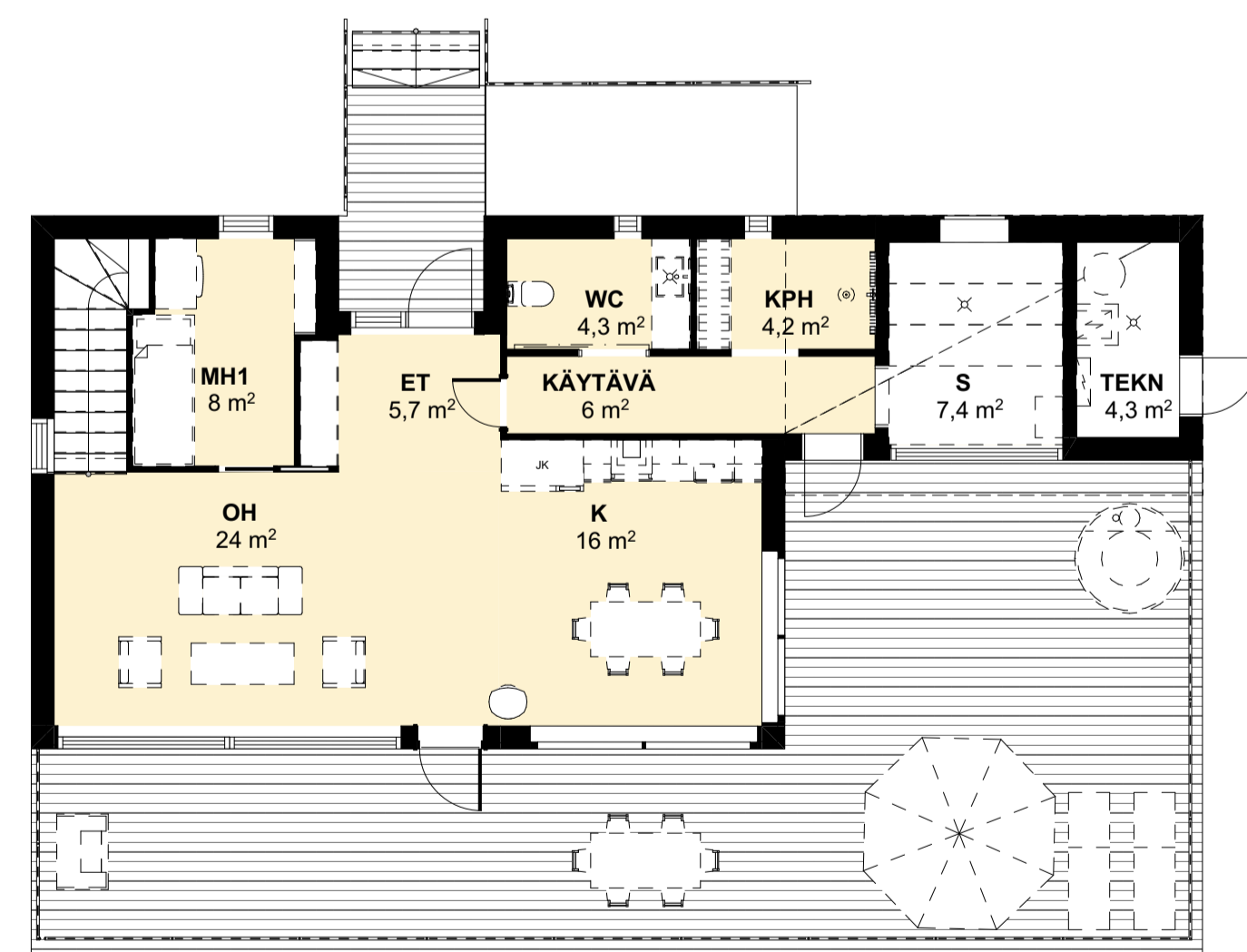


Aluesuunnitelma 1:400

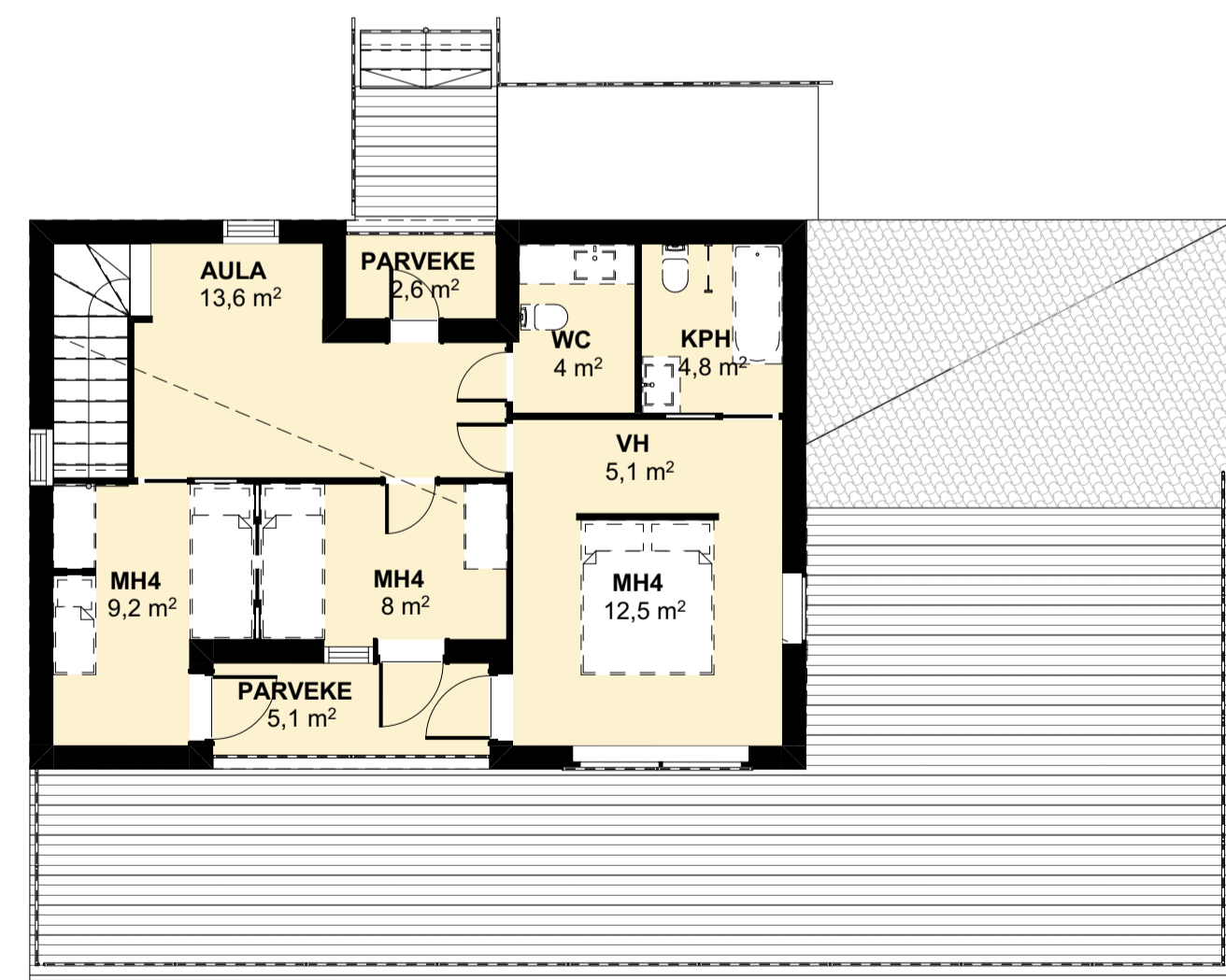


Leikkaus A-A 1:100

Julkisivu länteen 1:100



Pohjapiirros 1ks "Pihka" 1:100



Pohjapiirros 2ks "Pihka" 1:100



Julkisivu etelään 1:100