

**A VANHA PUOLI**

- A1 olemassa oleva ravintola säilytetään pikaruokapaikkana (snagari), josta ehtii jonotuksen lomassa hakea hiukopalaa  
 A2 - rakennetaan uusi pieni terminaalarakennus nopeaa yhteyttä varten Turkuun, Paraisten keskustaan ja muualle saaristoon (kantosiipiä),  
 - terminaalista myös veneretkiä matkailijoille, esim. kalastusmatkoja, lintubongausmatkoja sekä historiallisia kiertoajeluja pronssi-/kivikautisilla muinaishaudoilla, raunioilla yms.  
 A3 uusia parkkipaikkoja  
 A4 lauttayhteyttä odottaville autoille lisää odotuskaistoja  
 A5 vanha puoli yhdistetään uuteen alueeseen jalankulkijoille turvallisella aikukutunnelilla  
 A6 alikukutunnelin päässä uudella puolella lisää parkkipaikkoja

**B VIERASVENESATAMA**

- B1 polttoaineen jakelu  
 B2 satamapalvelut  
 B3 alueen keskellä tori  
 B4 parkkipaikka-alue  
 B5 alueen läpi tie huoltoilienteelle, yleinen tie vain parkkipaikalle asti

- vierasvenesatama-alueen rakennukset yleisesti modernia kalastajakylä-teemaa
- rakennuksissa ravintola, monitoimitila, kauppaja, putiikkeja...

**C HOTELLI**

- C1 - hotellirakennus koostuu CLT-tilaelementeistä. Kahdenlaisia elementtejä ladotaan päällekkäin epäjärjestyksessä, niin syntyy moniulotteinen ja sattumanvarainen julkisivu sekä meren puolelle, että pihalle  
 - kaikki hotellihuoneen parvekkeellisia merelle päin, käytävä pihan puolella  
 - alakerrassa ravintola ja spa sekä tarvittavat huolto/vastaanottotilat  
 C2 pihalla keskeisenä elementtinä jatulintarha-labyrintti  
 C3 tarvittava määrä parkkipaikkoja  
 C4 hotellin ja meren välinen puusto karsitaan niin, että puiden välistä näkyy ravintolasta ja spa-osastolta merimaisema

**D SAUNAMAAILMA**

- D1 rantalaiturille kahvila  
 D2 kelluvulle luonnonvesiallaspontoonilaiturille erilaisia saunoja  
 D3 yläpuolinen kallio säilytetään luonnonvaraisena Estonia-muistomerkkeineen

**E KELLUVAT PIKKUMÖKIT + VENEVAJAT**

- E1 mökit varattavissa sovelluksella, josta näkyy reaaliaikainen varaustilanne. Veneen voi parkkeerata mökin eteen ja majoittua heti.  
 E2 jokaisessa mökkiponttoonissa myös venevaja, johon voi ajaa veneen säältä suojaan varaustilanteen mukaan  
 E3 parkkipaikat autolla saapuville

**F MÖKKIKYLÄ**

- 20 kpl lomamökkejä lyhyt- tai pitkäaikaismajoitukseen
- autopaikoitus tien varteen sekä kelluvien mökkien parkkipaikalle

**G YMPÄRIVUOTISEN ASUMISEN ALUE**

- G1 tien varrelle meluvallin taakse omakotitalontontteja  
 G2 jyrkkään rinteeseen rakennetaan terassitaloja rannasta lähtien  
 G3 tien yläpuolelle rivitaloja

**H VIRKISTÄYTYMINEN / HARRASTUKSET ALUEELLA**

- H1 olemassa oleva hiekkauimaranta (Playa del Pärnäs)  
 H2 beachvolleykentät  
 H3 tenniskentät  
 H4 hotelliin ja mökkikylän tuntumassa maaston mukaisesti rakennettu teemaminigolf/puttiharjoitusalue  
 H5 rannassa vanhan kivisen aallonmurtajan takana vuokrauspiste soutuveneille, kanooteille, sup-laudoille  
 H6 tarvittavat parkkipaikat  
 H7 vierasvenesatamassa vesiskootterivuokraus ja vesihiihtomahdollisuus + polkupyörävuokraus  
 H8 koko alueen korkein kohta "Mustikkametsä" jätetään luonnonvaraiseksi virkistysalueeksi  
 H9 saareen grillikota  
 H10 uimakoppi/suihkurakennus  
 H11 jäätelö/kahvikioski

**J LIKENNEJÄRJESTELYT**

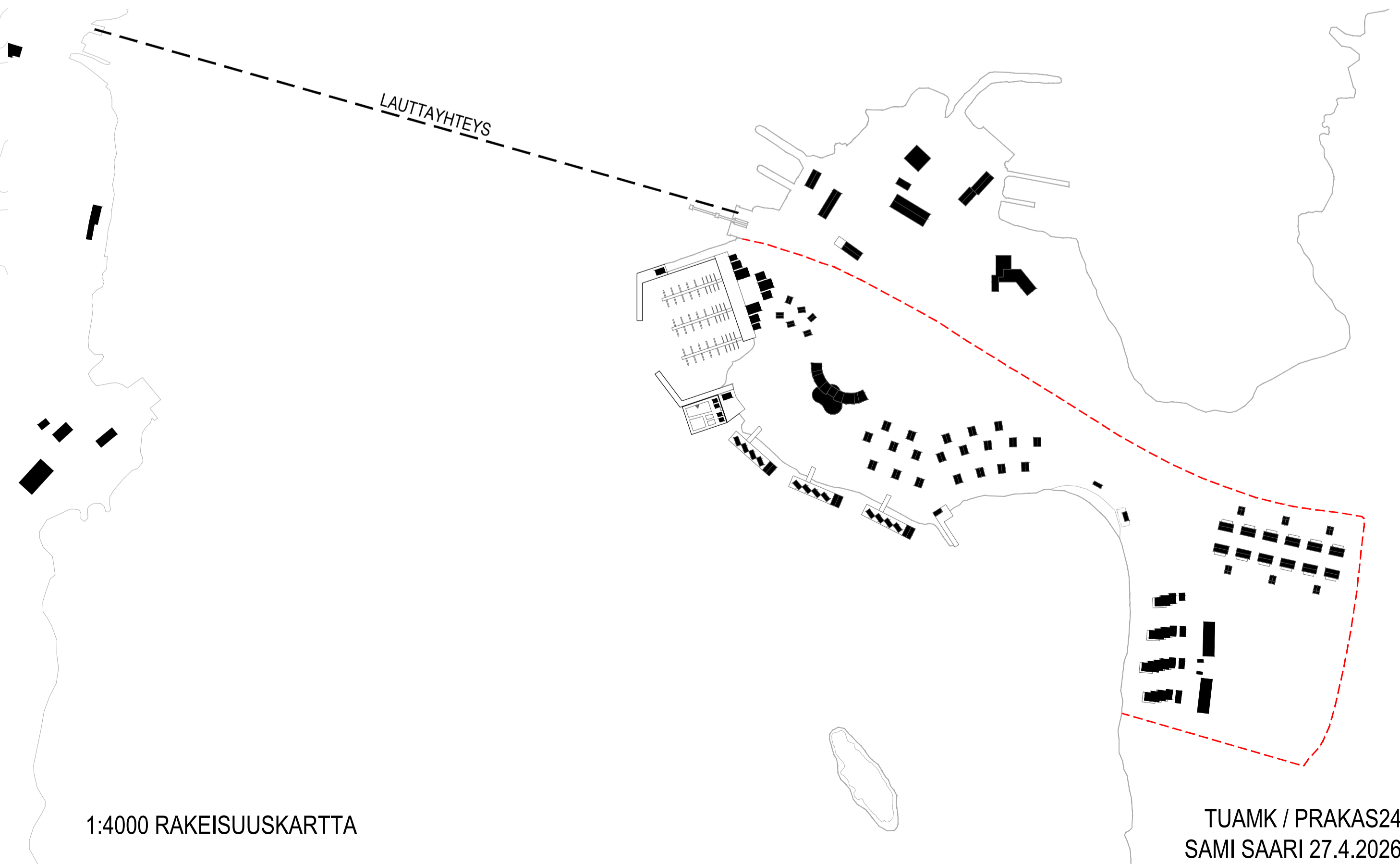
- J1 liittymä Paraisten suunnasta saapuville, rakennetaan uusi kaista kääntyville  
 J2 liittymä Korppoon suunnasta saapuville

**MUUTA**

- vierasvenesatamasta uimarannalle saakka rakennetaan rantapromenadi
- päätien ja uuden alueen väliin jätetään luonnonvarainen metsäkaistale liikerakennus-varauksella
- Pärnäs-logo on riimukirjoitusta

**X TALVILOMAKESKUS**

- pieni laskettelumäki
- kelkkämäki
- hiihtolatu
- kesäisin mäki-autot
- huipulle näköalatorni
- frisbeegolfrata





<b>SUUNNITTELUALUEEN KOKO</b>	<b>14ha</b>
<b>SUUNNITELMAN LAAJUUSTIEDOT</b>	<b>KERROSALA m²</b>
<b>VIERASVENESATAMA</b>	
- POLTTOAINEJAKELU	60
- SATAMAPALVELUT	80
- RAVINTOLA	200
- MONITOIMITALO	200
- KAUPPA	200
- PUIHKIT	480
- MATKAILUPALVELUT	120
- MUUT	60
<b>YHTEENSÄ</b>	<b>1400</b>
<b>HOTELLI</b>	
- KERROS 1 (RAVINTOLA, SPA, RESPA, HUOLTO YMS.)	1240
- KERROS 2 (HOTELLIHUONEET)	640
- KERROS 3 (HOTELLIHUONEET)	640
- KERROS 4 (HOTELLIHUONEET)	640
- KERROS 5 (HOTELLIHUONEET)	480
- KERROS 6 (HOTELLIHUONEET)	400
- KERROS 7 (HOTELLIHUONEET)	160
<b>YHTEENSÄ</b>	<b>4200</b>
<b>LUONNONVESIALTAAT (SAUNAT + KAHVILA)</b>	<b>160</b>
<b>KELLUVAT MÖKIT + VENEVAJAT</b>	<b>360</b>
<b>LOMAMÖKIT</b>	
- 8 x 50	400
- 8 x 80	640
- 4 x 115	460
<b>YHTEENSÄ</b>	<b>1500</b>
<b>JÄÄTELÖKIOSKI + UIMAKOPIT/SUIHKUT/WC + VENEVUOKRAUS</b>	<b>220</b>
<b>ASUNTOALUE</b>	
- OK-TALOT (2-KRS)	1800
- AUTOKATOS / JÄTE / TALOVARASTOT	250
- TERASSITALOT	1600
- RIVITALOT	1200
<b>YHTEENSÄ</b>	<b>4850</b>
<b>KAIKKI YHTEENSÄ</b>	<b>13000</b>

<b>PARKKIPAIKAT:</b>	
C3 HOTELLI	56ap
B4 VIERASVENESATAMA	32ap
A6 YLEINEN PARKKI	32ap
H6 YLEINEN PARKKI	40ap
E3 LOMAMÖKIT	20ap
<b>YHTEENSÄ</b>	<b>180ap</b>

**MAJOITUSPAIKAT:**

HOTELLI:  
64 HUONETTA  
2-3 h HUONEITA / MAX 154 MAJOITTUJAA  
OSAT HUONEISTA YHDISTETTÄVISSÄ

LOMAMÖKIT:  
KELLUVAT 12 kpl x 2 henk. = 24 MAJOITTUJAA  
PERUSMÖKIT 20 kpl  
- 8 kpl x 2henk. = 16 MAJOITTUJAA  
- 8 kpl x 4h = 32 MAJOITTUJAA  
- 4 kpl x 6h = 24 MAJOITTUJAA  
YHTEENSÄ 96 MAJOITTUJAA

**KAIKKI YHTEENSÄ 250 MAJOITUSPAIKKAA**

**ASUINALUE:**

TERASSITALOT 12 x 4h = 48 asukasta  
RIVITALOT 8 asuntoa x 3 henk. = 24 asukasta  
OK-talot 12 x 4h = 48 asukasta

**KAIKKI YHTEENSÄ 120 ASUKASTA**

1:500 ALUELEIKKAUS

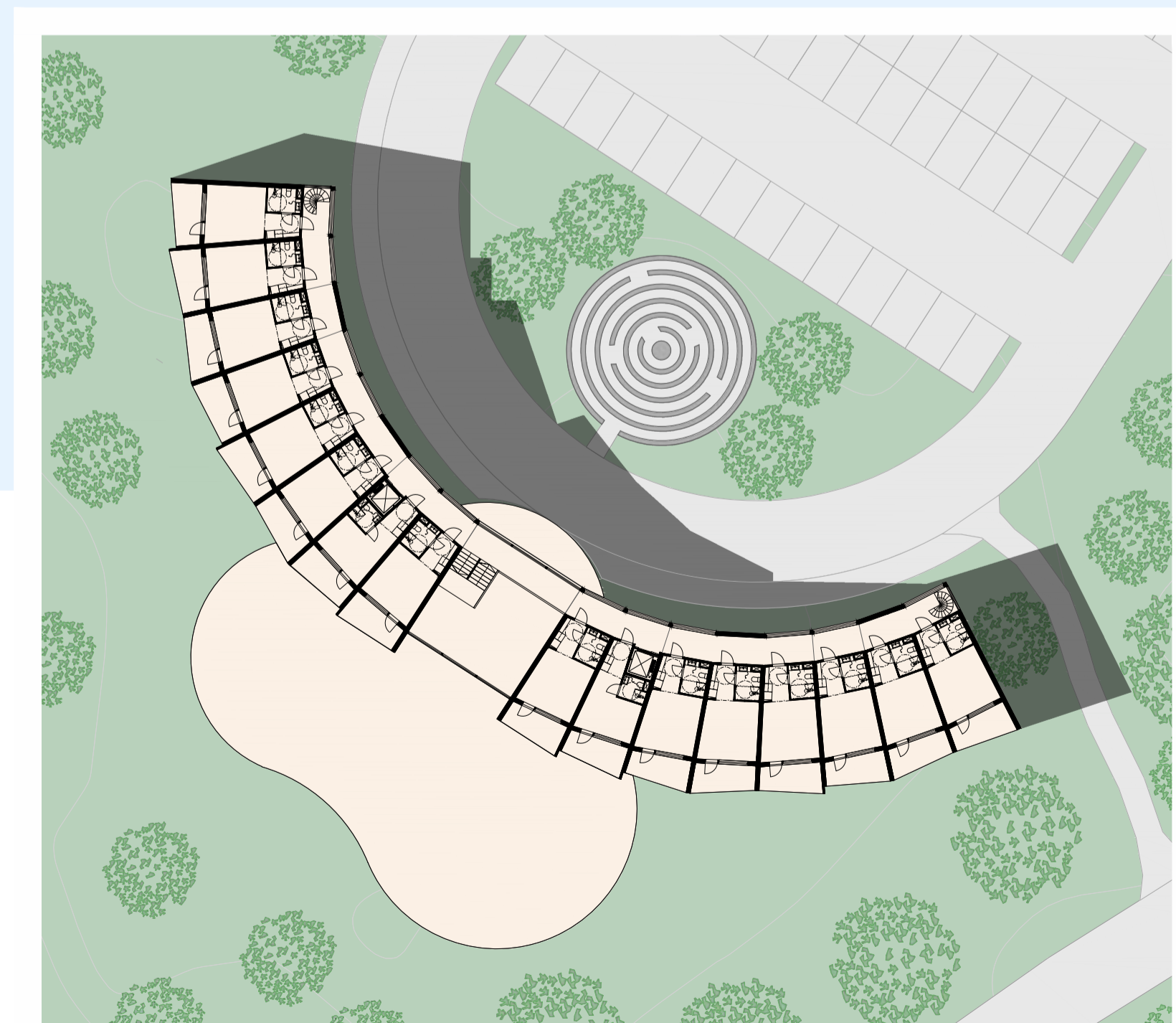
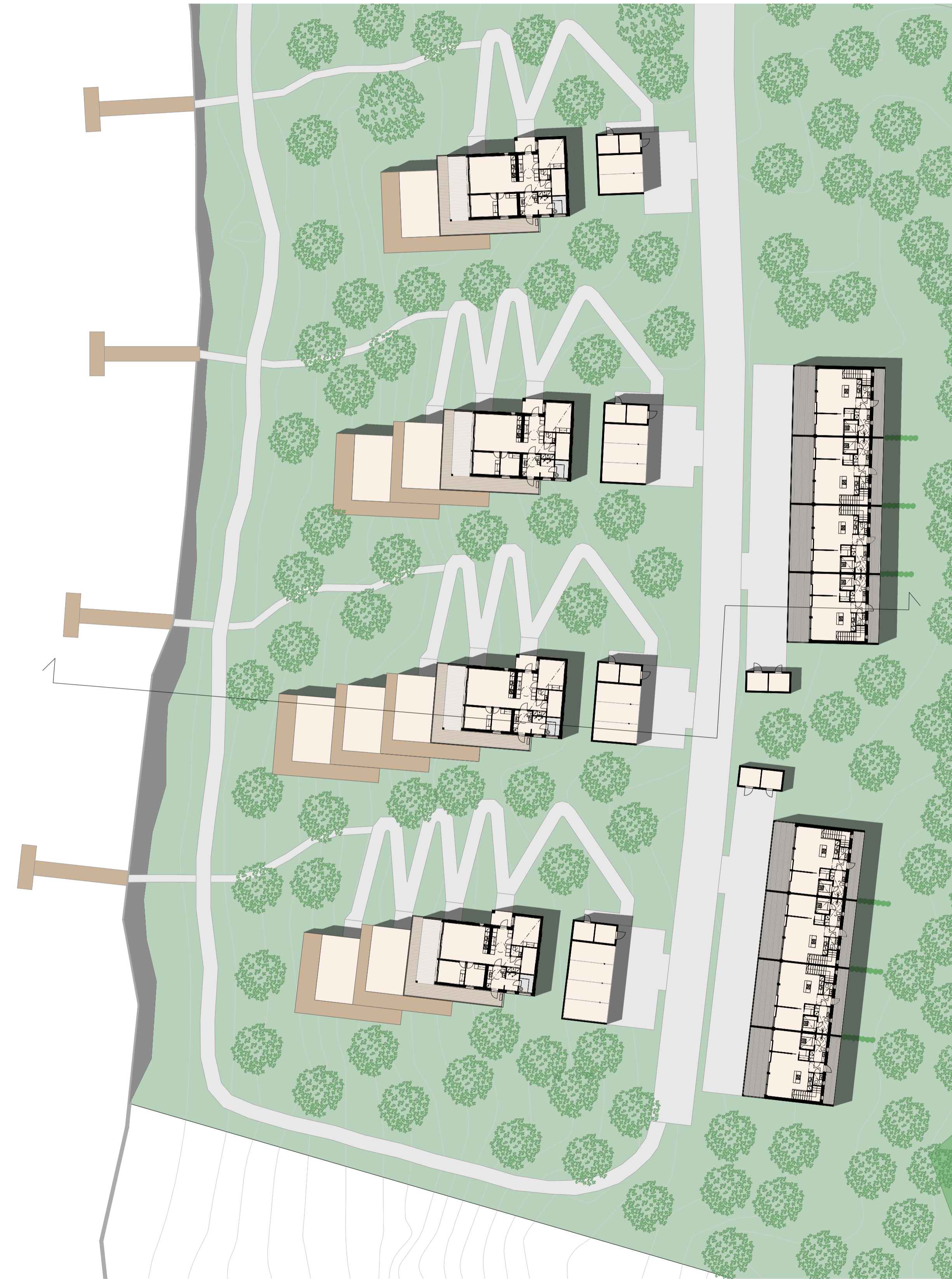


1:1000 NÄKYMÄ MERELTÄ





1:400 TERASSI- JA RIVITALOT



1:400 HOTELLI POHJA KERROS 2

HOTELLI (MAJOITUSTOIMINTA)

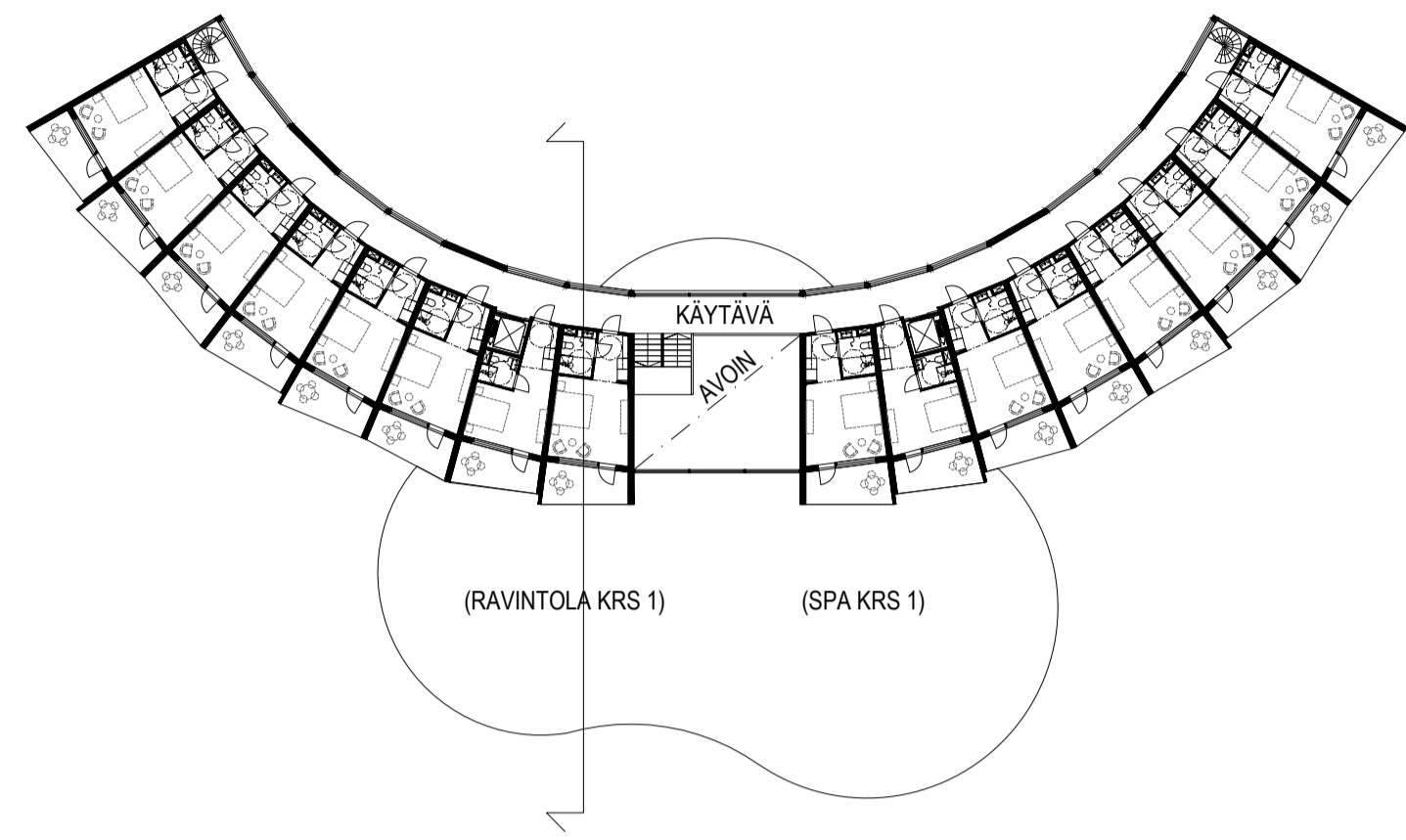
- KERROKSIA 7
- KERROSALA 4200m<sup>2</sup>

PIENKERROSTALOT "TERASSITALOT" (ASUINTALOT)

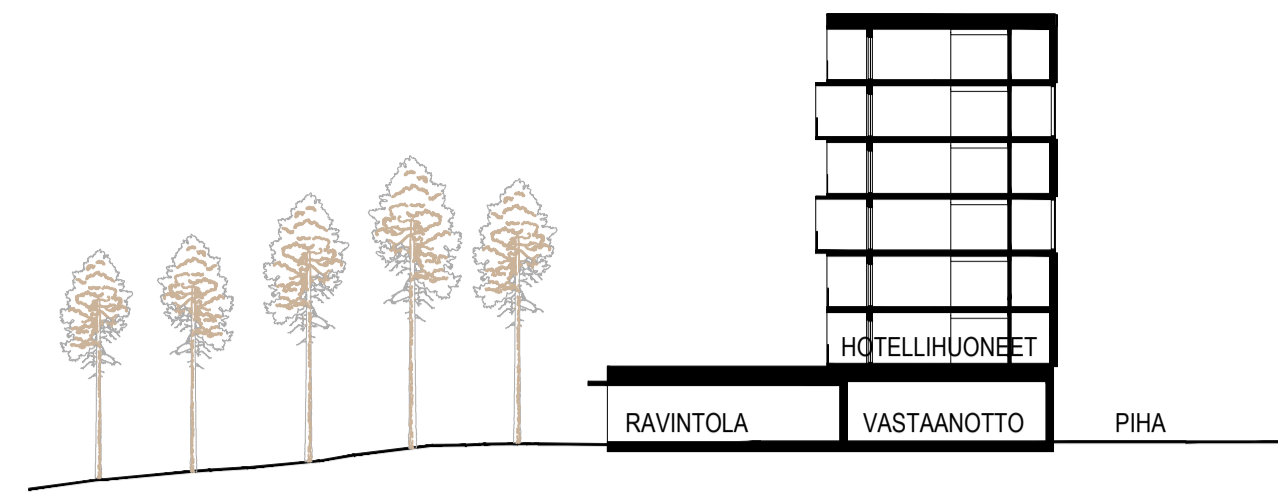
- KERROKSIA 1-4
- KERROSALA 1600m<sup>2</sup>

RIVITALOT (ASUINTALOT)

- KERROKSIA 2
- KERROSALA 1200m<sup>2</sup>



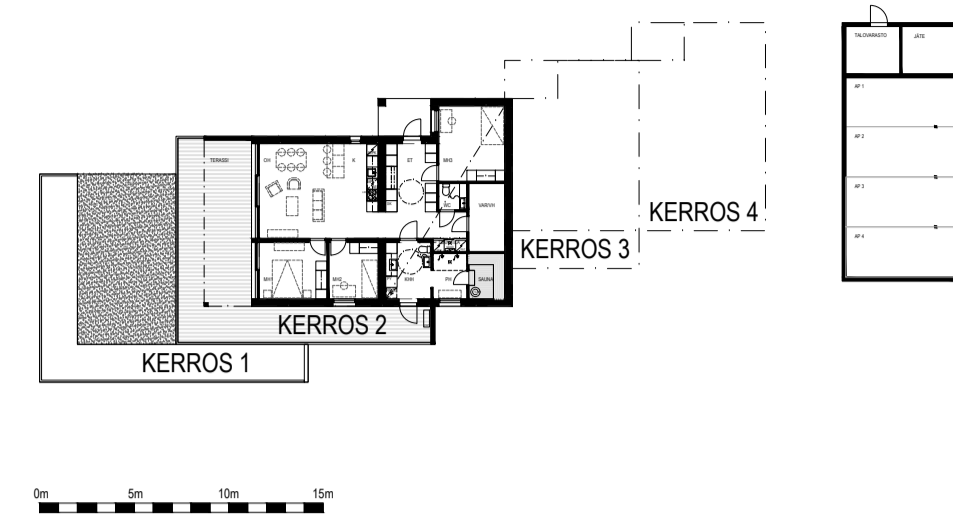
1:400 HOTELLIN POHJA KRS 2



1:400 HOTELLIN LEIKKAUS



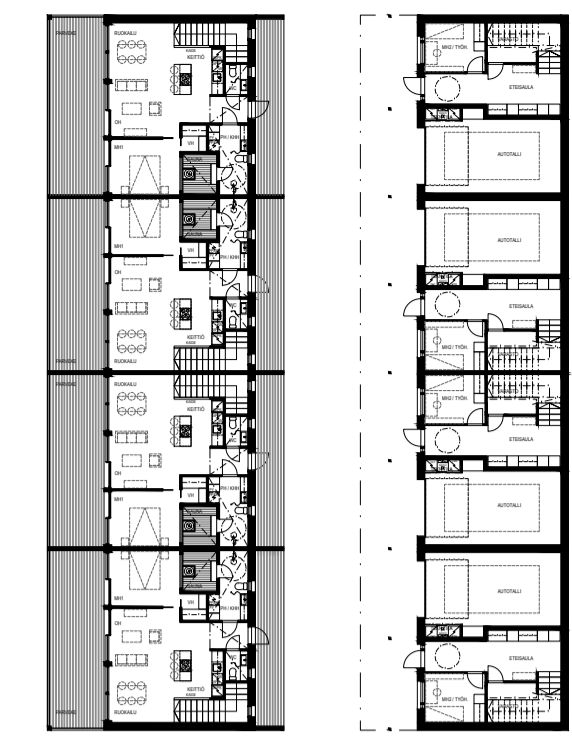
HOTELLIN TYYPPISEINÄÄ



1:400 POHJAT

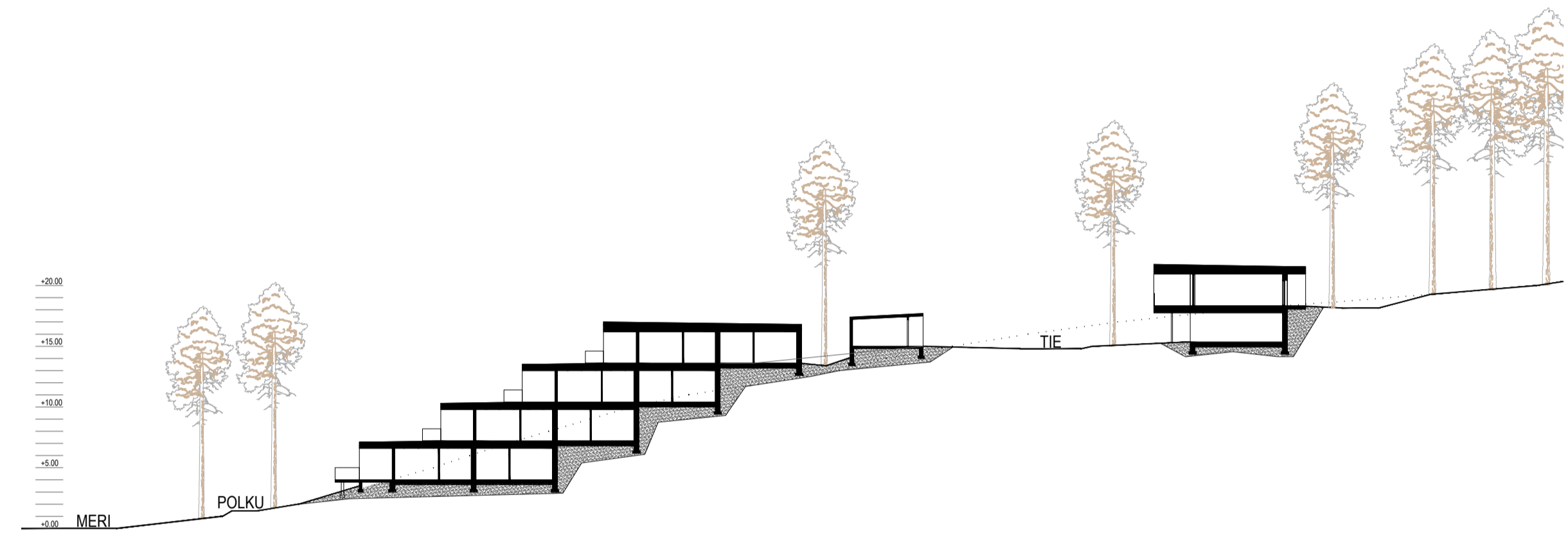
TERASSITALO

AUTOKATOS/JÄTE/VAR.



RIVITALO  
KRS 1

RIVITALO  
KELLARI



1:400 LEIKKAUS

NÄKYMÄ RANNASTA (TERASSITALO JA RIVITALO)



1:400 JULKISIVUT



1:400 JULKISIVUT MERELLE